

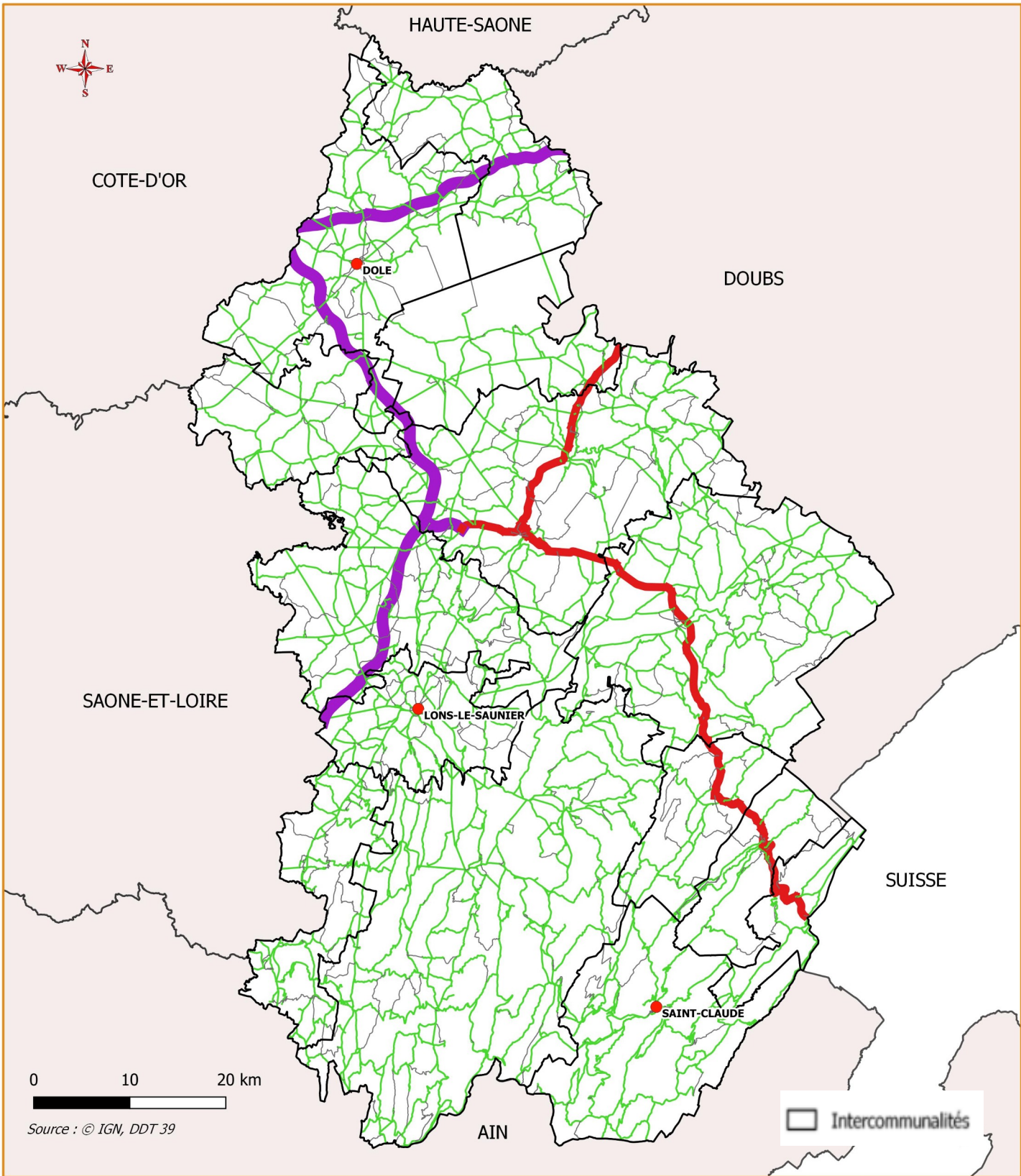


PRÉFET DU JURA

*Liberté
Égalité
Fraternité*

Sécurité routière

- Les infrastructures routières
- Les routes à grande circulation
- Les infrastructures ferroviaires
- Les itinéraires de transports exceptionnels
- Le classement sonore des infrastructures
- Statistiques des accidents
- Accidents 2017-2021
- Communes soumises à l'obligation d'équipements hivernaux

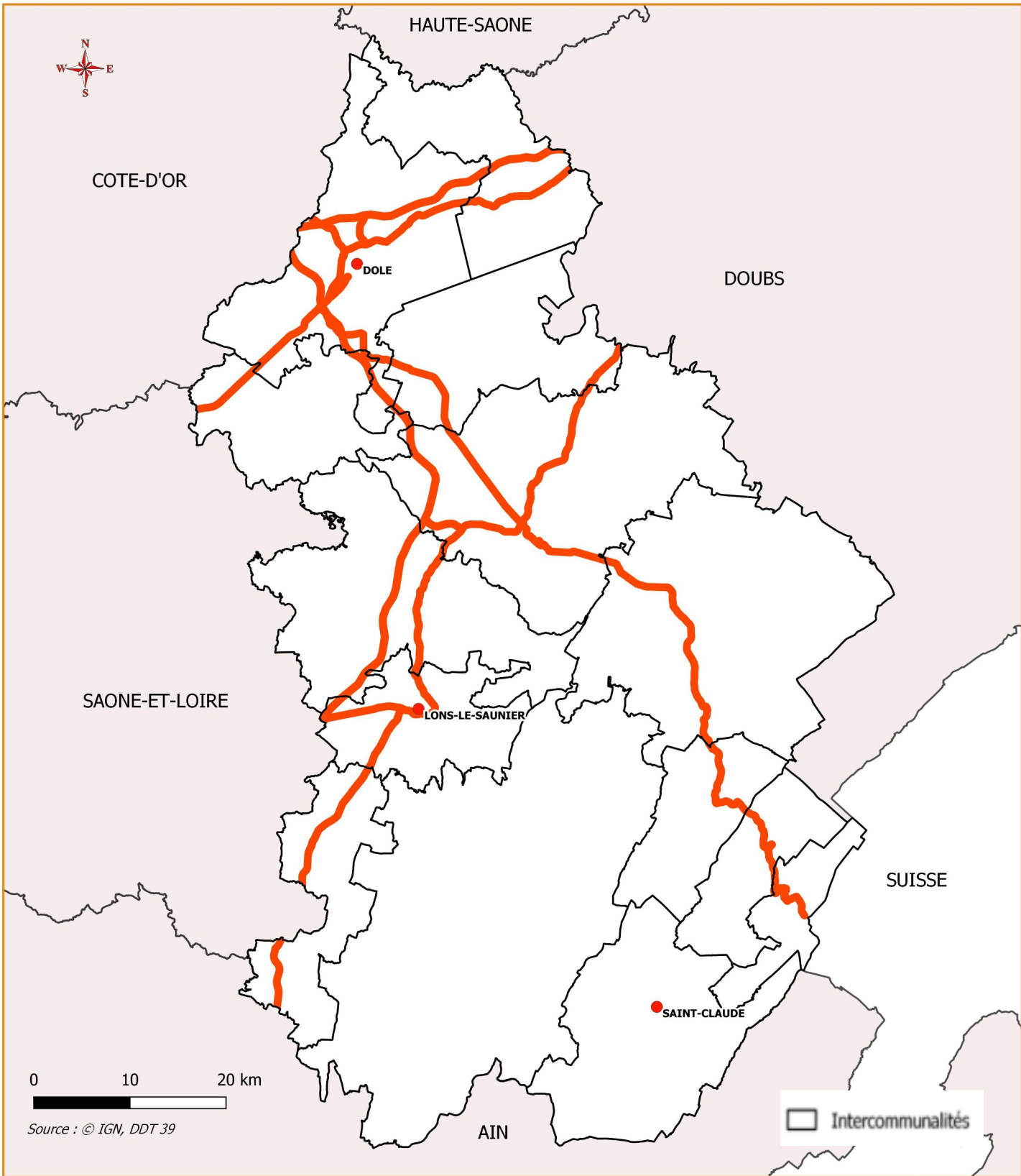


Les infrastructures routières

2 autoroutes : A36, A39

2 routes nationales : RN 5 et RN 83

-  Autoroute
-  Nationale
-  Départementale
-  Liaison locale



Les Routes à Grande Circulation

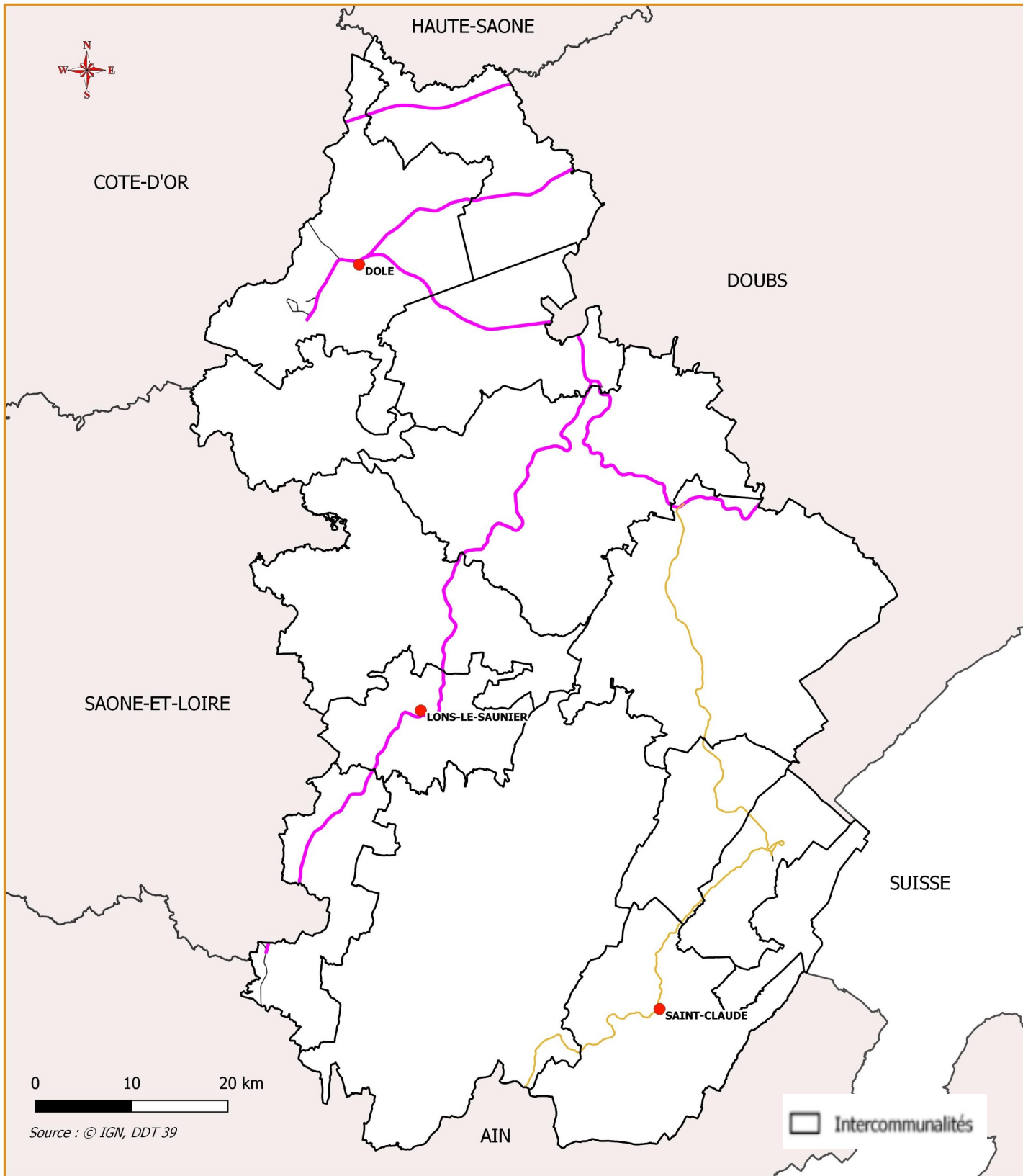
Routes départementales

RD 905
RD 673
RD 678
RD 1083
RD 475

Routes nationales

RN 5
RN 83

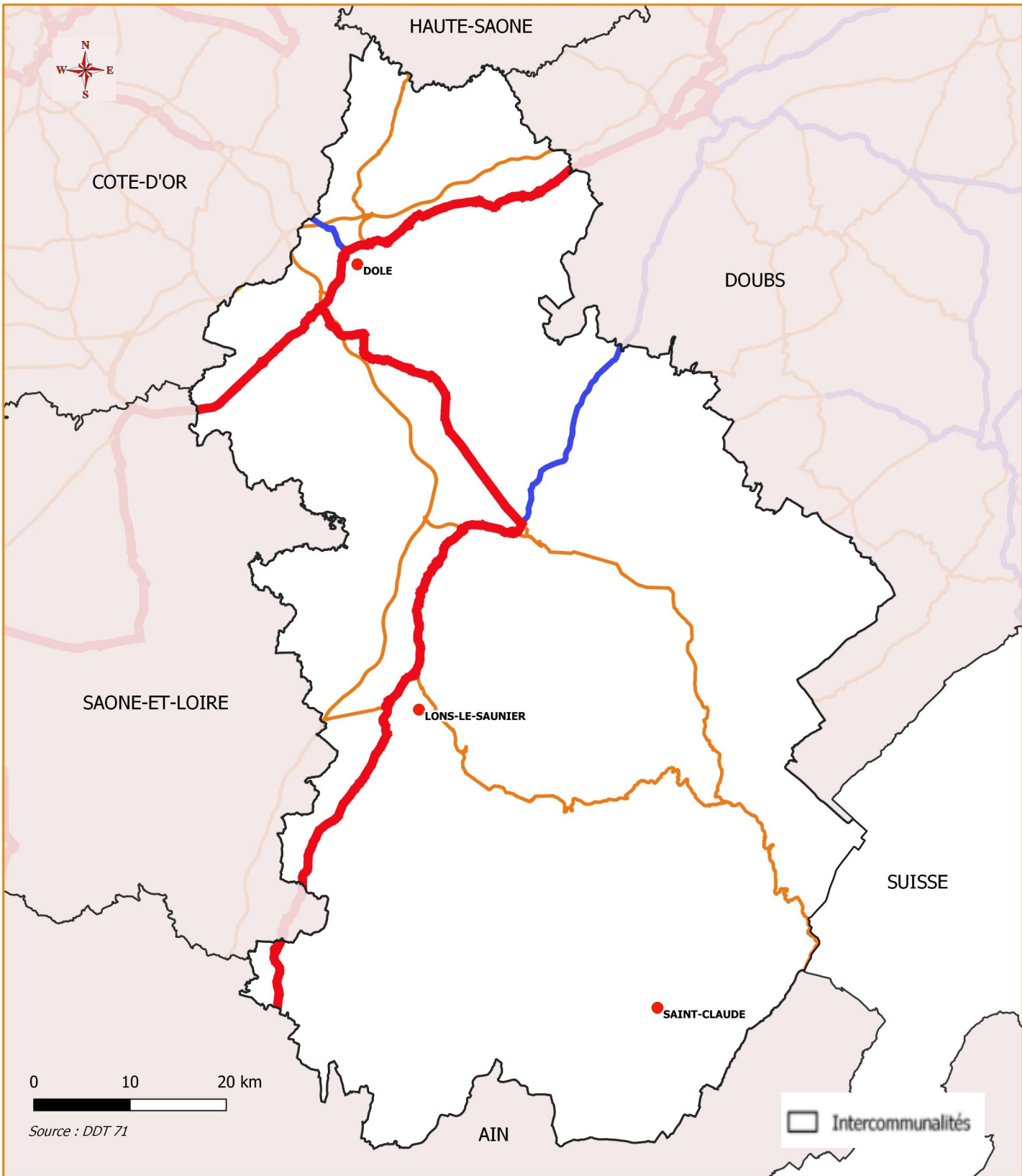
 Routes à Grande Circulation (RGC)



Les infrastructures ferroviaires

Ligne LGV Rhin-Rhône branche Est
Ligne Dole-ville à Belfort
Ligne Chagny à Dole-ville
Ligne Dijon-ville à Vallorbe
Ligne Mouchard à Bourg-en-Bresse
Ligne Dijon-ville à Saint-Amour
Ligne Andelot-en-Montagne à La Cluse

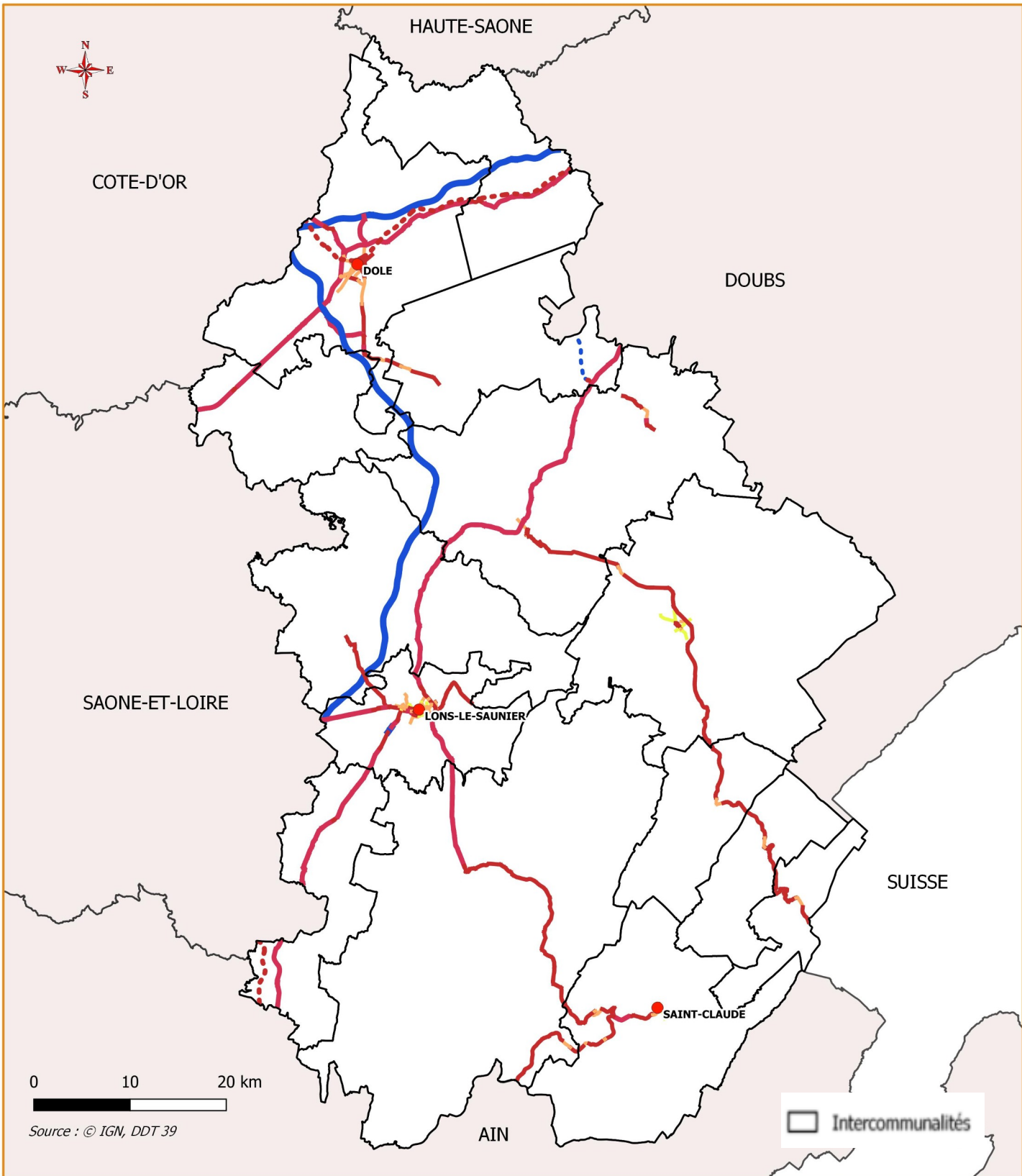
— Ligne non électrifiée
— Lignes électrifiées



Itinéraires de transports exceptionnels

Réseau Transport Exceptionnel

- 48 Tonnes
- 72 Tonnes
- 120 Tonnes



Classement sonore infrastructures Arrêté N° 451 du 10/11/2000

Classement des routes

- 1
- 2
- 3
- 4
- 5

Classement ferroviaire

- 1
- 2

RÉPARTITION DES VICTIMES par tranche d'âge

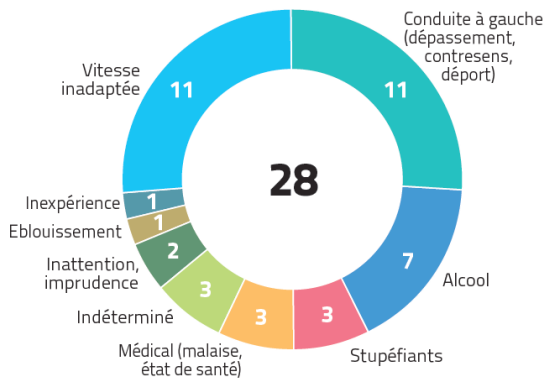
2019
2020

Victimes = Tués + Blessés

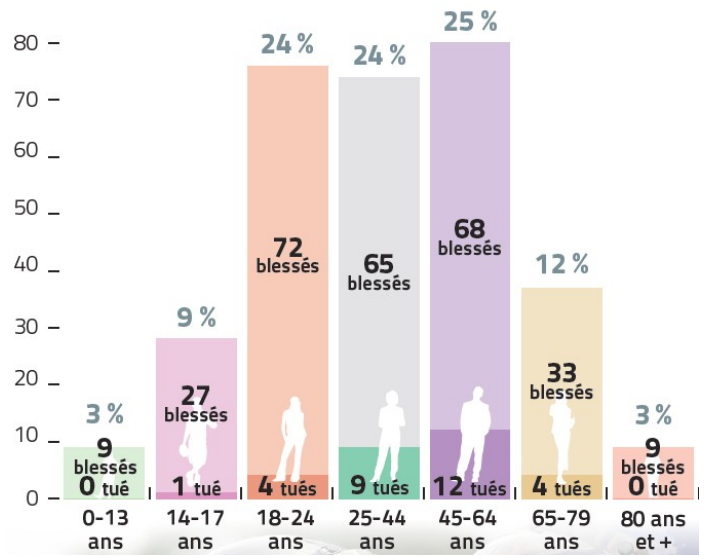
Tranches d'âge	0-13 ans	14-17 ans	18-24 ans	25-44 ans	45-64 ans	65-79 ans	80 ans et +
Nombre de tués	0	1	4	9	12	4	0
Nombre de blessés	9	27	72	65	68	33	9
Part des victimes	3 %	9 %	24 %	24 %	25 %	12 %	3 %
Part de la population du Jura	17 %	5 %	7 %	23 %	27 %	14 %	7 %
Victimes / Population	0,18	1,80	3,43	1,04	0,93	0,86	0,43

Sécurité routière

Accidents mortels en 2019 et 2020



Les causes d'un accident peuvent être multiples (alcool, stupéfiants et vitesse par exemple).



ÉVOLUTION DU NOMBRE DE TUÉS par catégorie d'usager

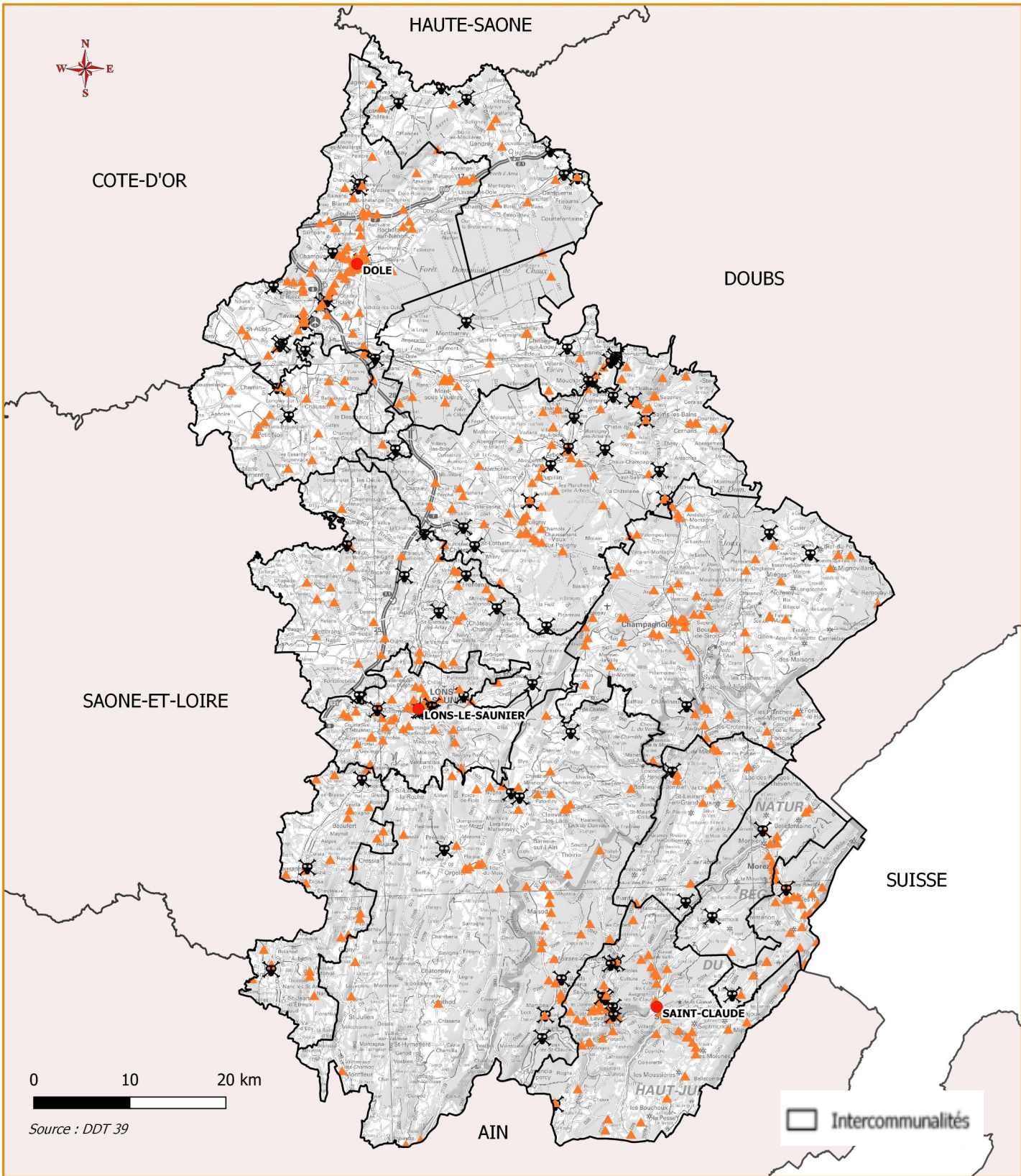
ANNÉE	Piétons	Vélos	Cyclos	Motos	Voitures	Utilitaires	Camions	Autres	TOTAL
2010	4	0	1	0	26	1	0	1 ⁽¹⁾	33
2011	6	1	2	5	13	2	1	1 ⁽²⁾	31
2012	5	0	2	2	19	0	0	1 ⁽²⁾	29
2013	1	2	0	5	19	1	0	0	28
2014	4	1	1	5	15	1	1	2 ⁽³⁾	30
2015	1	2	2	0	12	1	0	0	18
2016	1	0	0	4	22	1	0	1 ⁽⁴⁾	29
2017	5	1	0	1	21	2	0	1 ⁽³⁾	31
2018	1	1	0	0	8	0	1	0	11
2019	0	0	1	4	8	2	0	0	15
2020	0	0	1	6	7	1	0	0	15

⁽¹⁾ Conducteur d'un engin de Travaux Publics sur voie publique

⁽²⁾ Conducteur ou passager d'un quad

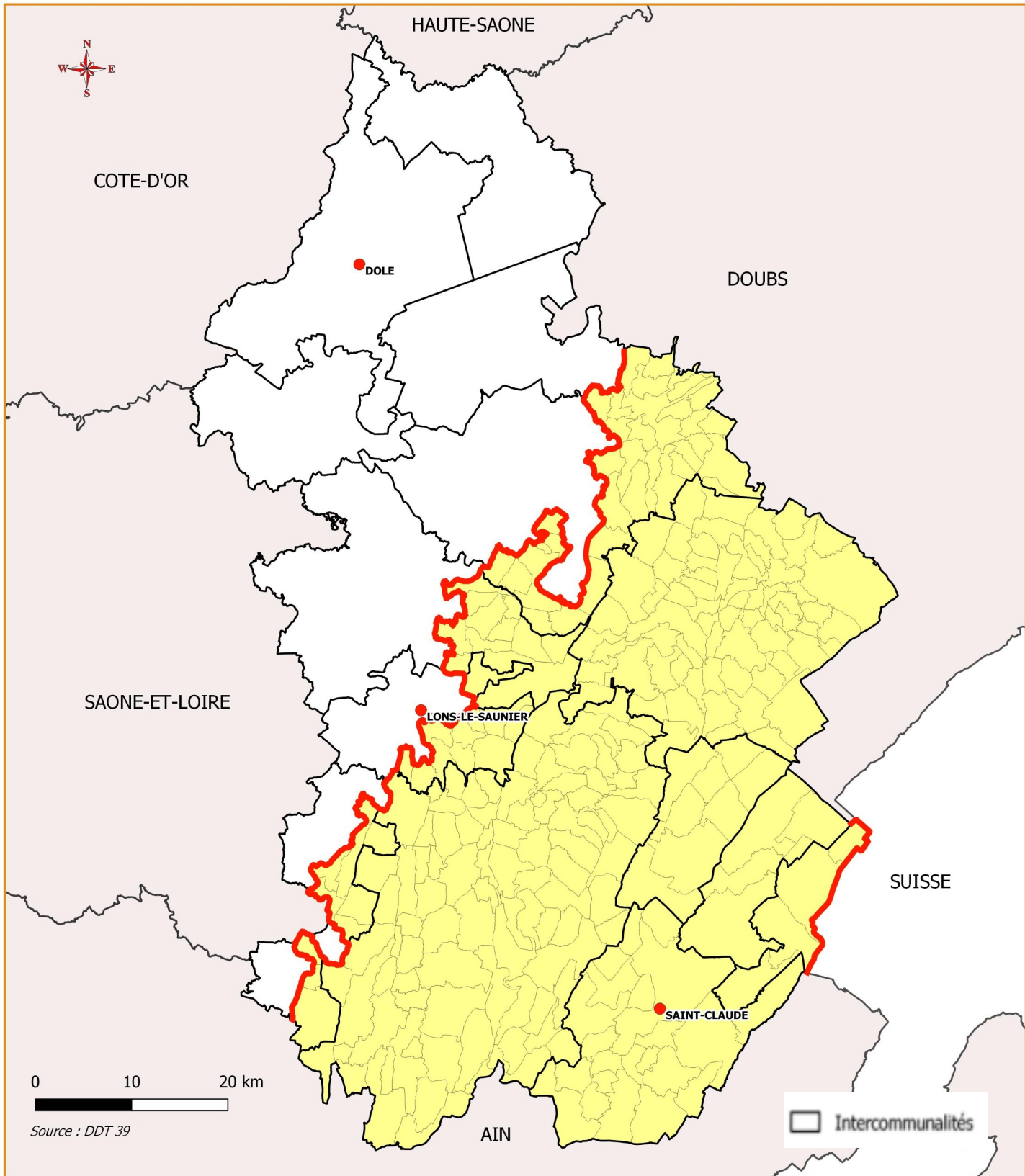
⁽³⁾ Conducteur ou passager d'un bus

⁽⁴⁾ Conducteur d'une voiturette





Accidents 2017 à 2021

- ▲ Accidents
- ☠ Accidents mortels



Communes concernées par l'obligation d'équipements hivernaux (arrêté préfectoral du 19 août 2021)

-  Communes soumises à cette obligation
-  Limite de la zone du décret